

Vyvážecí vleky a hydraulická ramena



Nové vyvážecí vozy a hydraulická ramena Pfanzelt

Lesní stroje Pfanzelt se již roky těší u svých uživatelů té nejlepší pověsti. Při vzrůstající poptávce po dřevu nabízí stroje Pfanzelt dokonalé řešení pro manipulaci této suroviny kdekoliv v lese. Snadná přeprava, jednoduché ovládání a hlavně vysoká robustnost jsou největšími přednostmi našich strojů.

Nové výkonné vyvážecí vozy a hydraulická ramena od společnosti Pfanzelt nabízejí moderním lesním závodům vysoce profesionální řešení s minimálními provozními náklady, šetří čas strávený v lese s vysokým standardem bezpečnosti. „Skvělý výkon bez kompromisů“, to je heslo společnosti Pfanzelt, které bylo potvrzeno i výborem KWF – Kuratorium für Wald und Forstwirtschaft. Na našich vyvážecích vozech a hydraulických ramenech můžeme jako první a zatím jediní používat značku – Užité hodnoty – od roku 2008.

Obsah

Představení vyvážecích vozů	2 – 3
Program vyvážecích vozů	4 – 7
Možnosti pohonu náprav	8 – 9
Technická data	10 – 11
Představení hydraulických ramen	12 – 13
Program hydraulických ramen	14 – 17
Příslušenství	18 – 19
Technická data	20 – 21
ECO – řada	22 – 23





Vyvážecí vleký

Pm 0967	9 t
Pm 1177	11 t
Pm 1380	13 t
Pm 15100	15 t
Pm 1177 4WD	11 t
Pm 1380 4WD	13 t
Pm 15100 4WD	15 t

Hydraulická ramena

Pm 3557	5,7 m
Pm 4167	6,7 m
Pm 4177	7,7 m
Pm 5169	6,7 m
Pm 5180	8,0 m
Pm 51100	10,0 m

Vyvážecí vleký s hydraulickým ramenem

Pm 0857 ECO
Pm 0967 ECO
Pm 1177 ECO

Mnoho variant výbavy a snadné přizpůsobení vašim konkrétním požadavkům

Vyvážecí vozy Pfanzelt splňují nejnáročnější požadavky, které na ně klade práce v obtížných podmínkách lesa.

Sedm velikostních variant – z toho tři s pohonem náprav – nabízí dokonalé řešení pro všechny typy prací.

Masivní centrální páteřový rám, vyrobený z jemnozrnné oceli, propůjčuje vyvážecím vozům Pfanzelt obdivuhodnou průchodnost jakýmkoliv terénem i při plném naložení.

Páteřový rám s posuvně uloženým podvozkem a boogie odpružením náprav poskytují vynikající stabilitu a snadnou ovladatelnost.

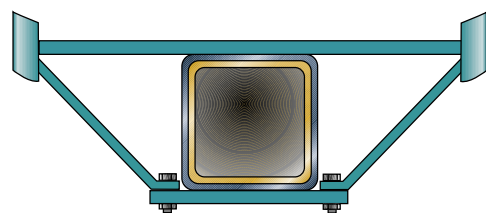
Díky posuvnému podvozkem je možné i při transportu různých délek surovinami vždy optimálně vyvážit celý stroj. Díky tomuto řešení bude váš traktor vždy optimálně zatížen tak, aby měl dostatečnou trakci a přitom nebyla extrémně zatížena zadní náprava traktoru. Pro snadné ovládání vyvážecího stroje v lese vybavuje společnost Pfanzelt sériově vyvážecí vozy zatáčecí ojí. Pomocí dvou velkých hydraulických válců je možné natočit tažnou oj o 42°. Toto řešení umožňuje kopírovat koleje traktoru nebo při couvání navádět vyvážecí vůz před traktorem a traktorem vůz pouze následovat.

Samozřejmostí je, že veškeré hydraulické prvky vedou skrz rám tak, aby je nebylo možné při práci v lese poškodit.

Ložná plocha moderního vyvážecího vozu musí být připravena na práci s různým materiálem. Proto společnost Pfanzelt standardně vybavuje svoje vyvážečky prodloužením ložné plochy o 2000 mm. Jen za pomoci jednoho čepu je možné prodlužovat ložnou plochu o 700 mm až po maximální vytažení při práci s dlouhou surovinou.



Otočná oj, detail mechanické aretace pro provoz na pozemních komunikacích. Bez nutnosti čepování!



Dvojitě vyztužení centrálního rámu umožňuje extrémní zatížení stroje.

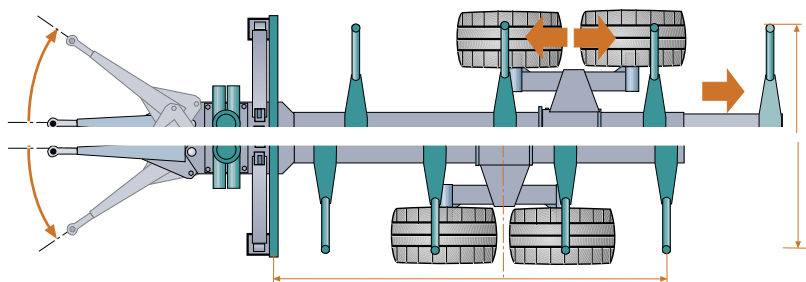


Velice snadno, jen pomocí jednoho čepu, je možné prodloužit ložnou plochu na 6 m.



U vyvážecích vleků je také velice důležitá stabilita při práci s hydraulickým ramenem. Proto všechny typy vyvážecích vozů od velikosti 1177 jsou vybaveny dvojitým vyztužením rámu. Toto zesílení umožňuje práce s nakládacím zařízením o zdvihové síle 1 t v 5 m a s dosahem více jak 10 m.

- **Páteřový rám s velkým průměrem 200x200x10, 300x200x10 (Typ 15100), robustní a osvědčený**
- **Vysoká stabilita při práci s těžkými hydraulickými rameny díky dvojitému vyztužení rámu**
- **Prodloužená ložná plocha z 4 – 6 m umožňuje zvýšit výkonnost při práci s 2 – 3 m sortimentem**
- **Posuvný podvozek a možnost nastavení klanic na různé sortimenty**
- **Ideální rozložení hmotnosti díky posuvnému podvozku**



Teleskopické prodloužení ložné plochy umožňuje víceúčelové využití vyvážecích vleků PM

- 4 m při zasunutém teleskopu
- 6 m při vysunutém teleskopu

Možnost posunutí podvozku pro dokonalé rozložení hmotnosti mezi traktor a vyvážecí vlek.

Bezpečí na cestách – jak v terénu, tak na silnici

Bezpečnost při práci nebo při jízdě s vyvážecími vozy Pfanzelt stojí vždy na prvním místě. Doprava dřeva klade na vyvážecí vozy různé požadavky: transport palivového dříví, větví pro štěpkování. Při všech těchto činnostech musí vyvážecí vozy vždy splňovat všechny podmínky pro provoz na pozemních komunikacích.

Všechny vyvážecí vozy Pfanzelt prošly německou zkušebnou TÜV-Bayern. Zároveň všechny vozy prodávané v České republice jsou dodávány s technickým průkazem opravujícím k provozu těchto strojů včetně nákladu po pozemních komunikacích. Dvouokruhové vzduchové brzdy jsou proto u všech vozů samozřejmostí. Stejně tak jako jejich dokonalé zakrytování: vzduchem je vložen do rámu vyvážedky (není možné poškození při jízdě v terénu), samotný brzdový mechanismus je dokonale přikryt na nápravách stroje. S bezproblémovou jízdou po silnicích souvisí také osvětlení vozu, které je integrované v rámu stroje a při práci v lese je jednoduchým otočením bezproblémově zakryté tak, že jej není možné neopatrnou manipulací s hydraulickou rukou poškodit.

Neustálé vylepšování svých výrobků patří ke každodenní činnosti ve společnosti Pfanzelt. Při jízdě s prázdným vozem je možné snadno složit hydraulické rameno tak, aby se nehýbalo a neničily se tak pístitnice a čepy hydraulického ramene.



Přikrytí brzdného systému na boogie nápravě



Integrované osvětlení vyvážecího vozu s mechanismem ochrany proti poškození



Díky posuvnému podvozku se i při transportu dlouhého dříví nesjíždějí pneumatiky vozu a zůstává zachována vysoká bezpečnost při brždění.

Stejně tak si u vyvážecích vleků Pfanzelt můžeme vybrat typ a vzorek pneumatik dle vašeho přání a především dle druhu práce, ke které bude stroj využíván.

- **Osvětlení integrované v rámu – není zapotřebí složité sundavat při práci**
- **Vzduchojem pro dvouokruhové brzdy schovaný v rámu – není možné jakkoliv poškodit**
- **Velký rozchod kol s 8-děrovým diskem a bohatě dimenzovanými brzdami poskytuje více bezpečí jak při práci, tak při jízdě po silnici**



Vzduchové brzdy



Možnost montáže hydraulických brzd



Pneumatika s terénním vzorkem



Pneumatika se silničním vzorkem

Pohon kol Pfanzelt – bezpečně vpřed za jakýchkoliv podmínek

Při práci v těžkém terénu nebo na rozbláceném povrchu je zapotřebí funkční hydraulický pohon vyvážecího vleku. Právě pro tyto účely nabízí Pfanzelt vyvážecí vleky typu 1177 wd4, 1380 wd4 a 15100 wd4, které jsou vybaveny hydraulickým náhonem náprav.

Společnost Pfanzelt konstruuje speciální podvozky s hydraulickým pohonem, na kterých jsou namontovány vysoce dimenzované brzdné bubny a 8-děrové ráfky se širokými pneumatikami, které dávají celému stroji jistotu jak při pohybu terénem, tak při práci s hydraulickou rukou. Pohon se skládá ze dvou trakčních válečků, hydromotoru, vkládacích pístů a upevňovací sady. Pomocí vkládacích válců jsou mezi kola zatlačeny trakční válečky, které zapadnou do profilu pneumatiky. Díky tlaku, kterým působí vkládací válece, mohou trakční válečky přenést na vyvážecí vlek tlačnou sílu až 3000 kg. Takto dosažená jezdová rychlost se podle typu pneumatik pohybuje mezi 2 až 5 km/hod. Pro optimální pracovní nasazení a zaručení dokonalé práce obsluha ovládá tento pohon pomocí samostatného ovladače z kabiny nebo pomocí Joysticku, kterým je ovládáno hydraulické rameno (volitelně).

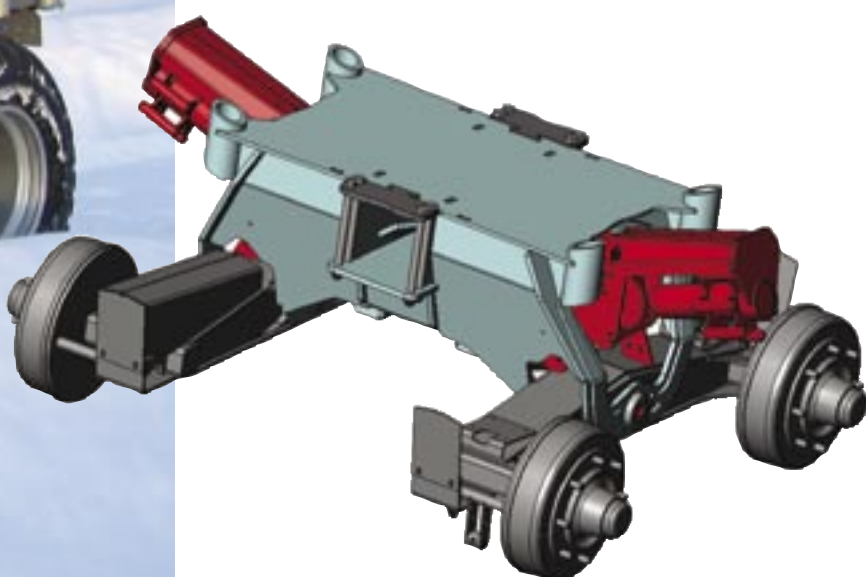
- **Speciální hydraulický pohon vložený mezi nápravy**
- **Tlak je vyvíjen pomocí vkládacích pístů v profilu pneumatiky – tím je zaručeno, že trakční váleček nevyskakuje a pracuje za jakýchkoliv podmínek**
- **Oboustranné uložení trakčních válečků pro vyšší bezpečnost práce**





Trakční válečky s držákem, hydraulickým motorem a přítlačným pístem

Při přenášené síle pohonu kolem 3 t na kolo je nutné zkonstruovat extrémně robustní segment náprav. Trakční pohon je zajištěn pomocí vtlačení válečků do profilu pneumatiky. Toho je dosaženo pomocí dvou pístů, které zároveň udržují válečky v profilu pneumatiky i při pohybu stroje.



Technická data a standardní výbava

Typové označení

Typ konstrukce

Vybavení

	RW 0967	RW 1177	RW 1380	RW 15100
Typ konstrukce	Vyvážecí vlek s boogie nápravami, hydraulicky otočnou ojí pomocí dvou pístů s páteřovou konstrukcí, kterou je možné teleskopicky prodloužit pro transport dlouhého dříví. Osvětlení schválené pro provoz na pozemní komunikaci.			
Rozměry hlavního rámu (mm)	200x200x10	200x200x10	200x200x10	300x200x10
Dvojitě vyztužení rámu	–	X	X	X
Počet párů klanic	2	4	4	4
Prodloužení rámu	2000 mm – pomocí mechanického vytažení – možnost posunutí podvozku			
Povolené zatížení na poz. kom. (t)	9	11	13	15
Hmotnost vleku (t)	1,9	2,1	2,4	2,6
Osvětlení	StVZO integrované v rámu, sklápěné pro práci v lese			
Brzdy	standardně hydraulické		volitelně pneumatické	
Rozměry brzd	300x60 mm, 6-děrový disk		400x80 mm, 8-děrový disk	
Standardní pneu	380/55-17" 14 rýhový profil	400/60-15.5" 14 terénní profil	500/45-22.5" 12 terénní profil	600/50-22.5" 12 terénní profil
Ráfek s ochranou ventilku	Série	Série	–	–
Vyztužený okraj ráfku	–	–	Série	Série
Zakrytí ventilku trubkou	–	–	Série	Série

Pm vyvážecí vlek s trakčním pohonem

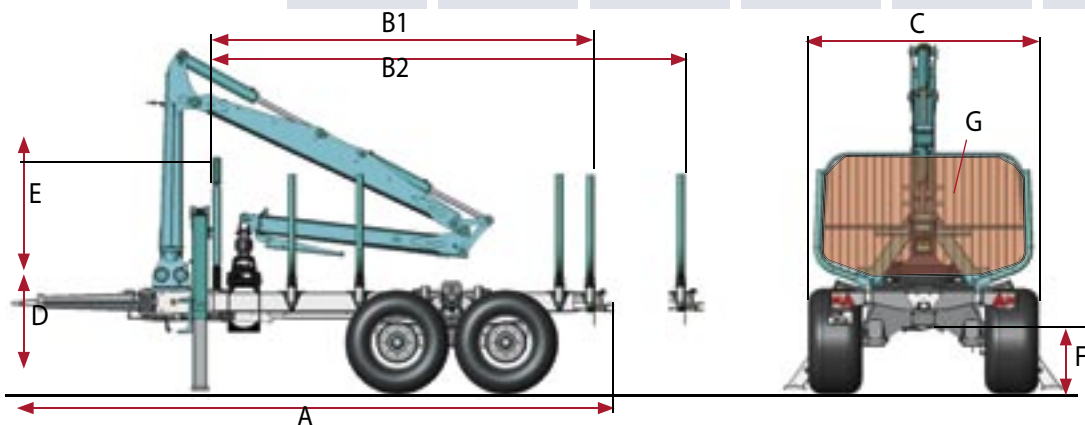
Konstrukce vozu

Vybavení

	RW 1177 wd4	RW 1380 wd4	RW 15100 wd4
Konstrukce vozu	Vyvážecí vlek s boogie nápravami, hydraulicky otočnou ojí pomocí dvou pístů s páteřovou konstrukcí, kterou je možné teleskopicky prodloužit pro transport dlouhého dříví. Osvětlení schválené pro provoz na poz. kom.		
Rozměry hlavního rámu (mm)	200x200x10	200x200x10	300x200x10
Dvojitě vyztužení rámu	Série	Série	Série
Počet párů klanic	4, 6 párů držáků klanic		
Prodloužení rámu	2000 mm – pomocí mechanického vytažení		
Povolené zatížení na poz. kom. (t)	11	13	15
Hmotnost vleku (t)	3,2	3,4	3,6
Osvětlení	StVZO, sklopné, integrované v rámu		
Brzdy	standardně hydraulické – volitelně pneumatické		
Rozměry brzd	400x80 mm, 8-děrový disk		
Pneumatiky – terénní	550/45-22.5" 12 PR	600/50-22.5" 12 PR	
Ráfek s ochranou ventilku	Série	Série	Série
Vyztužený okraj ráfku	Série	Série	Série
Pohon	Hydraulický pohon (trakční způsob), pomocí třecího kola max. vyvinutá síla při 200 bar cca 3000 kg, s dodávkou oleje z traktoru, max. rychlost při 80 l/min je 3 km/hod		



TYP	RW 0967	RW 1177	RW 1177 wd4	RW 1380	RW 1380 wd4	RW 15100	RW 15100 wd4
A [mm] Délka při transportu	6000	6000	6000	6000	6000	6300	6300
B1 [mm] Délka ložné plochy	3800	3900	3800	3800	3800	4200	4200
B2 Délka roztažené	5800	5900	5900	5900	5900	6100	6100
C [mm] Šířka							
380/55-17	1770	1770					
480/45-17	2005	2005					
400/60-15.5	1870	1870					
500/55-17	2100	2100					
500/45-22.5				2250			
550/45-22.5			2350	2350	2350		
600/50-22.5			2500	2500	2500	2500	2500
D [mm] Výška závěsu							
380/55-17	790						
480/45-17	825	825					
400/60-15.5	805	805					
500/55-17	840	840					
500/45-22.5				960			
550/45-22.5			1010	1010	1010		
600/50-22.5			1060	1060	1060	1060	1060
E [mm] Výška po ochrannou	1250	1250	1400	1400	1400	1600	1600
F [mm] Světlná výška							
380/55-17	565						
480/45-17	610	610					
400/60-15.5	580	580					
500/55-17	630	630					
500/45-22.5				635			
550/45-22.5			690	690	690		
600/50-22.5			730	730	730	730	730
G [m ²] Průřez ložné	2,12	2,37	2,66	2,94	2,94	3,52	3,52
Celková hmotnost (kg) dle typu hydraulické ruky							
4167	2550	2850	4100	3225	4325	3425	4525
4177	2650	2950	4200	3325	4425	3525	4625
5167		3120	4420	3590	4590	3790	4790
5180		3160	4460	3635	4635	3835	4835
51100		3250	4550	3750	4750	3950	4950



K vyvážecím vlekům Pfanzelt neodmyslitelně patří také hydraulická ramena

Téměř ke všem vyvážecím vlekům patří také hydraulické rameno. Hydraulická ramena Pfanzelt je také možné namontovat na traktor a to jak napevno, tak do tříbodového závěsu. Všechna hydraulická ramena jsou důkladně testována a podrobena nejprísnějším testům bezpečnosti před montáží.

Při kloubení nápadů a technického provedení je každá nultá série hydraulických ramen podrobena více než statisícům zátěžových testů. Jakmile jsou provedeny všechny testy na všech částech nového ramene, teprve poté jde do sériové výroby. Technická specifikace garantuje vysoký výkon po mnoho let provozu ramene.

Pfanzelt používá na svá ramena je tu nejkvalitnější jemnozrnnou ocel, všechny čepy mají mosazná pouzdra s maznicemi tak, aby byla zajištěna maximální životnost.

Nejen maximální nosnost, délka dosahu nebo použité materiály rozhodují o výkonu stroje, ale i jednoduchost a intuitivnost ovládání mají velký vliv na bezpečnost a nejvyšší výkon. Hydraulické komponenty ramen jsou navrženy tak, aby byly vždy chráněny proti vnějšímu mechanickému poškození a zároveň aby byly v zorném poli obsluhy. Zajímavostí je také horní uložení hlavního zdvihacího pístu, které zabraňuje jeho poškození při špatné manipulaci.





Teleskopické podpěry jsou při transportní pozici užší, než je celková šířka vyvážecího vleku. Pístnice jsou ukryty uvnitř nohou, proto nehrozí jejich poškození při jízdě těžkým terénem. Samotné nohy poskytují ideální podporu pro veškerý rozsah ramene a je možné je vybavit i rozšířenými vzpěrami tak, aby bylo hydraulické rameno stabilní i v měkkých podmínkách.



Snadnější práce díky ergonomickému ovládání

Veškeré schopnosti hydraulického ramene jsou dosaženy pouze ve spolupráci se snadným a intuitivním ovládáním, které padne do ruky.

roto Pfanzelt nabízí několik variant ovládání od standardního rozvaděče, kdy je celé hydraulické rameno ovládáno pomocí dvou joysticků s dvěma elektrickými funkcemi, přes elektrohydraulické ovládání Pfanzelt, které může mít obsluha bez problému v kabině traktoru nebo stejně tak připnuté na bederním pásu tak, aby dokonale viděla na prováděnou práci. Další velkou výhodou tohoto ovládání je jeho snadná přemístitelnost v případě poruchy traktoru (ovládání není napevno spojeno se sedačkou traktoru). Další nabízenou variantou jsou rozvaděče Danfoss, které jsou velice populární pro jejich komfortní ovládání a snadnou montáž do kabiny traktoru. Poslední nabízenou variantou ovládání hydraulických ramen Pfanzelt je pohodlné ovládání přes vysílačku.

Kromě ovládání nabízí ramena Pfanzelt také možnost různých voleb stanovišť. Není-li hydraulické rameno ovládáno z kabiny traktoru, je možné na vyvážecí vlek namontovat stanoviště obsluhy s opěrou zad a dokonalým výhledem na ložnou plochu. Další variantou je sedačka napevno namontovaná na hydraulickém rameni nebo sedačka s hydraulickým zdvihem poskytující nejluxusnější výhled srovnatelný s ovládáním na automobilových vyvážecích soupravách.

- **Stanoviště obsluhy nabízející dokonalý přehled o pohybu hydraulického ramene**

- **Mechanický dvoupákový rozvaděč s dvěma elektrickými funkcemi**

- **Veškerá ovládání jsou ergonomická pro maximální výkon**

- **Velký výběr ovládání – každý si vybere!**



EHC – rozvaděč Danfoss s joysticky



Stanoviště obsluhy na oji vyvážecího vleku



Ovládání hydraulického ramene z kabiny traktoru

Vyššené stanoviště obsluhy – hydraulicky sklopné

Ovládání Pfanzelt pomocí dvou joysticků – snadné přendání z kabiny do kabiny, možnost ovládání mimo traktor

Hydraulická ramena Pfanzelt s mnoha technickými inovacemi

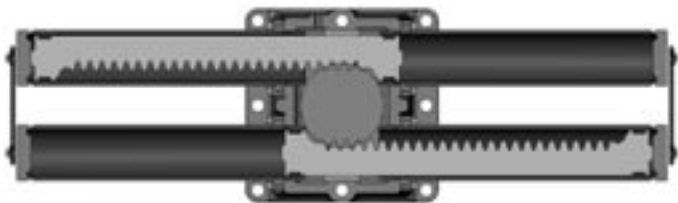
Hned na první pohled je na hydraulických ramenech Pfanzelt možné vidět mnoho inovací sloužících zákazníkům k dosažení větší zdvihové síly, většímu otočnému momentu a delšímu dosahu.

Při druhém pohledu jsou také vidět ty nejdůležitější detaily. Nové pouzdro otoče celého ramene, které je bohatě předimenzováno a odlito z jednoho kusu litiny pro ještě vyšší stabilitu při práci. Nové vytvárování vzpěry hlavního a kyvného ramene, kde je dosaženo větší páky a tak i rychlejšího pohybu ze spodní do horní pozice ramene. Veškerá spojení jsou navržena pro maximální životnost – mosazná pouzdra ramen jsou osazena vysokopevnostními čepy o průměru 50 mm.

Hydraulické hadice jsou velice šikovně schované, ať u hlavního ramene pod pístnicemi zdvihu, tak u kyvného ramene při výsuvu teleskopu pod plechovým chráničem.

Umístění zdvihového válce nad hlavním ramenem chrání tento píst před náhodným úderem od manipulovaného materiálu nebo obranné mříže.

- **Pouzdro otoče z litiny pro vyšší stabilitu**
- **Dvojitý hřebenový pohon otoče v olejové lázni – ideální rozložení síly i při bočním náklonu**
- **Kompletně chráněné hydraulické rozvody uložené vně ramen nebo chráněné proti poškození ze všech stran**
- **Uchycení zdvihové pístnice nad hlavním ramenem zvyšuje bezpečnost při práci a snižuje riziko poškození této pístnice**
- **Mosazná pouzdra čepů zaručují dlouhou životnost – čepy o průměru 50 mm**



Dvojitý hřebenový pohon – s pouzdem otoče odlitého z jednoho kusu litiny





Hydraulické hadice chráněny po celé délce ramene

Hydraulické rameno PM 4272 uložené v tříbodovém závěsu traktoru



Rozmanité příslušenství pro využití při jakékoliv činnosti

Praktické příslušenství využitelné při jakékoliv činnosti, které Vám usnadní nejenom práci v lese.

Speciální vana na odvoz klestu



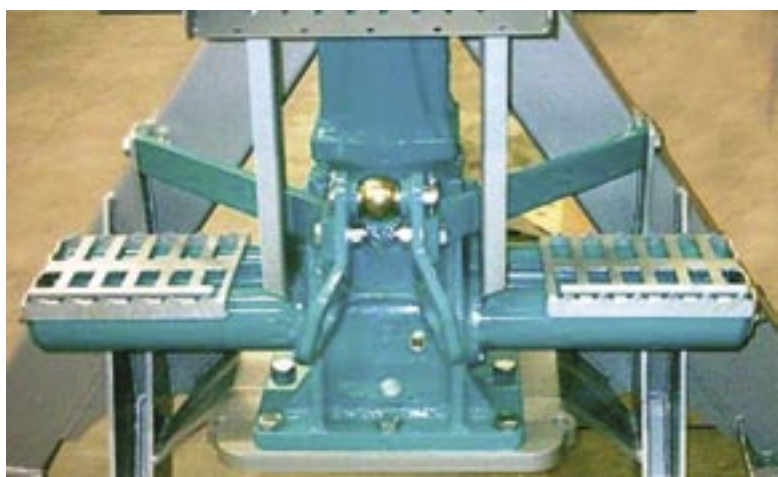
Ložná plocha se sklápěním



Hydraulický naviják se silou 1,5 t ovládaný vysílačkou



Adaptér pro připojení hydraulické ruky do třibodového závěsu traktoru

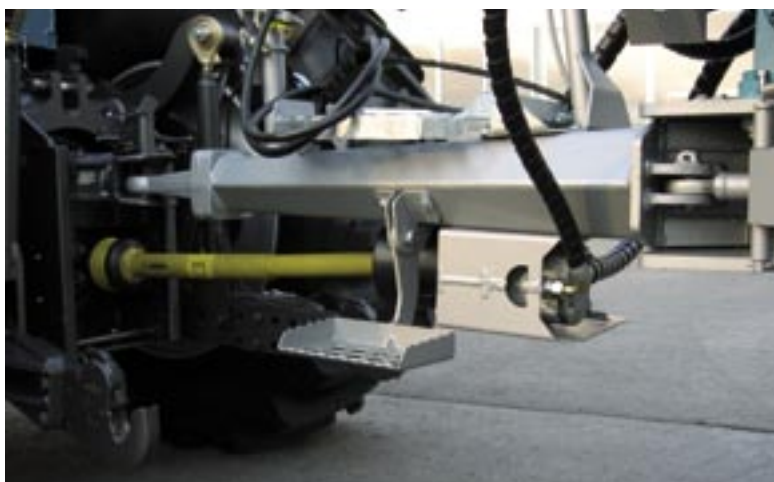




Čisté linie výhodné i z pohledu užívání – snížené riziko poškození



Hydraulické čerpadlo nasaditelné na vývodovou hřídel



Zubové čerpadlo s možností umístění nad i pod nápravou



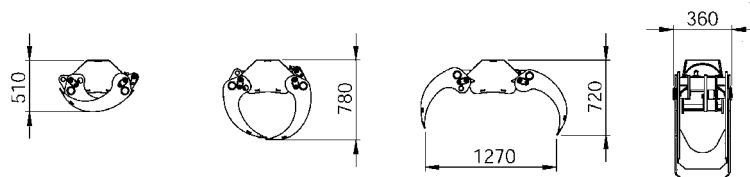
Možnost pístového čerpadla

Technická specifikace hydraulických ramen

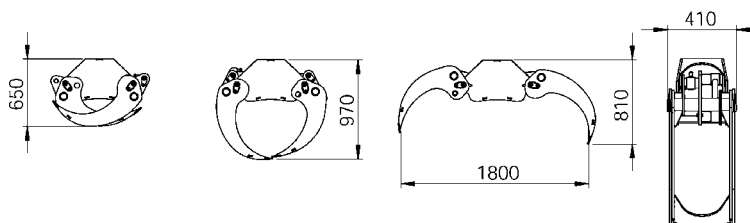
Hydraulická ramena typ

	LK 3557	LK 4167	LK 4177	LK 5169	LK 5180	LK 51100
Zdvihový moment (kNm)	41	52	52	69	69	69
Čistý zdvihový moment (kNm)	35	41	41	51	51	51
Maximální dosah ramene (mm)	5700	6600	7500	6700	8000	10000
Otočný moment čistý (kNm)	14,2	15,2	15,2	22	22	22
Maximální otočení (°)	370	370	370	370	370	370
Hmotnost ramene (kg)	695	825	840	920	1025	1125
Pracovní tlak (bar)	150	190	190	175	190	190
Požadovaný výkon čerpadla (l/min)	35 - 70	35 - 70	35 - 70	45 - 90	45 - 90	50 - 100
Teleskop	Jednod.	Jednod.	Jednod.	Jednod.	Jednod.	Dvojité
Síla rotátoru	4,5 t	4,5 t	4,5 t	6 t	6 t	6 t
Typ kleští	PM 230	PM 230	PM 230	PM 230	PM 230	PM 230
Steuerung (Serie)	8-fach mechanisch, 2 Kreuzhebel mit 2 elektrischen Funktionen (Wippe) für Greifer und Teleskop					
Vhodný pro vyvážecí vlek	alle RW	alle RW	alle RW	ab RW 1177	ab RW 1177	ab RW 1177

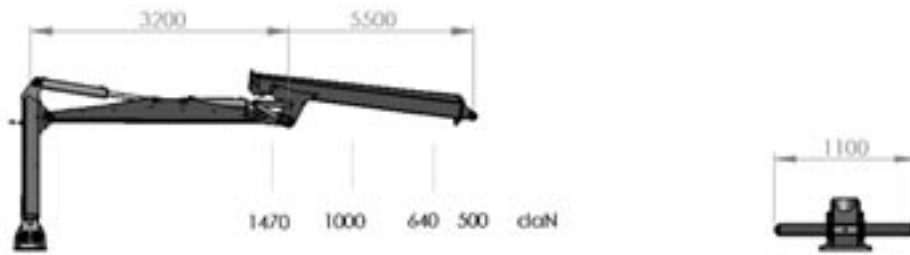
Kleště PM 230



Kleště PM 270



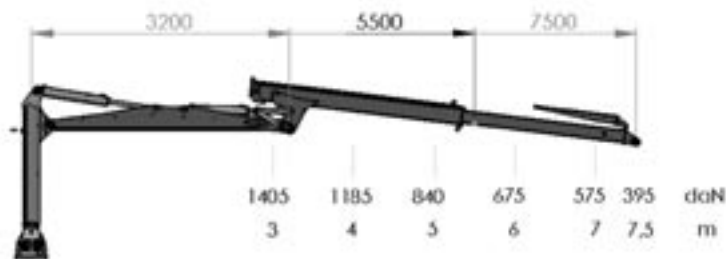
**Rameno
3557**



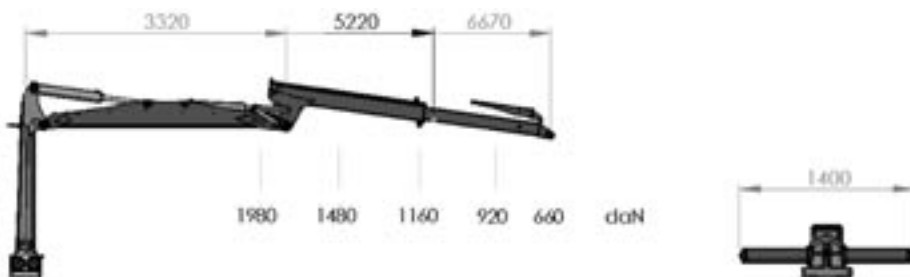
**Rameno
4167**



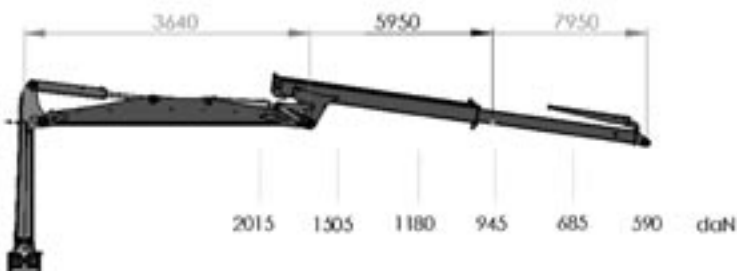
**Rameno
4177**



**Rameno
5169**



**Rameno
5180**



**Rameno
51100**



ECO řada - kompletní vyvážecí vlek s rukou

Pfanzelt nabízí pro své zákazníky typovou variantu „ECO“. Pro snadnější vytvoření přesné nabídky sestavili naši konstruktéři základní spojení hydraulických ramen a vyvážecích vleků tak, aby odpovídaly nejčastějším pracím v lesních podmínkách.

Toto spojení sériové výbavy si zakládá na mnohaleté zkušenosti a číslech nejprodávanějších kombinací vleků a ramen Pfanzelt. Materiál a koncept je identický s již dříve představenými stroji. Stejně tak i pro ECO řadu platí možnost dovybavení jakoukoliv možností z volitelné výbavy.

- **Naše kompletní nabídka:**
Vyvážecí vlek ve spojení s ideální hydraulickou rukou
- **Cenově výhodná nabídka bez kompromisů**





Modelová řada ECO

Typ konstrukce

Vybavení

Páteřový rám (mm)

Dvojitě vyztužení rámu

Schwenkdeichsel

Počet párů klanic

Prodloužení rámu

Povolené zatížení

na silnicích (t)

Hmotnost soupravy (t)

Osvětlen

Brzdy

Rozměry brzd

Standardní pneu

Ráfek s ochranou ventilku

Vzpěry

Typ hydraul. ramene

Dosah ramene (mm)

Teleskop

Zdvihová síla (kNm)

Otočný moment (Nm)

Systém otoče

Rotátor/kleštěnekonečný

Rozvaděč

Minimální požadavek

na vybavení traktoru

RW 0857 ECO

RW 0967 ECO

RW 1177 ECO

Vyvázeční vlek s boogie nápravami, páteřovou konstrukcí, sklopné osvětlení, posuvné držáky klanic

200x200x10

200x200x10

200x200x10

–

–

X

X

Ausführung mit 2 Zylinder

3, 3 držáky

4, 5 držáků

4, 5 držáků

–

2000 mm – mechanické vytažení

8

9

11

2,6

3,1

3,3

StVZO integrované v rámu, sklápěné pro práci v lese standardně hydraulické – volitelně pneumatické

300 x 60 mm, 6-děrový disk

380/55-17" 14 PR,

380/55-17" 14 PR,

400/60-15.5" 14 PR,

rýhovaný profil

rýhovaný profil

terénní profil

Série

Série

Série

Teleskopické, ovládané přes rozvaděč možnost volby pro kamenité a blátivé povrchy

LK 3557

LK 4167

LK 4177

5700

6600

7500

bez

jednoduchý

jednoduchý

3,5

4,1

4,1

14,2

15,2

15,2

jednořebenový

dvouřebenový

dvouřebenový

rotátor o síle 4,5 t, PM kleště typ 230 rozevření

kleští 1250 mm, obsah 0,23 qm

Jednoduchý osmifunkční rozvaděč, 2 základní ovládací páky, 2 elektrické funkce (hydraulicky zdvojené) otvírání/zavírání kleští a teleskop

1x dvoucestný rozvaděč pro ovládání otočné oje

1x jednocestný rozvaděč pro hydraulické rameno



Pfanzelt – Váš partner pro les



Výrobní závod Allgäu

Výrobní závod v Allgäu je vaším partnerem s nejnovějšími inovacemi pro práci v lesním hospodářství.

Přání a praktické poznatky zákazníků jsou u nás přetvářeny v produkty, které vycházejí z opravdové práce v lese.

Dnes můžeme s hrdostí tvrdit, že vyrábíme kompletní lesní program. A navíc přidáváme pověstnou německou preciznost.

Historie firmy:

1991: Založení firmy pod jménem Pfanzelt Maschinenbau GmbH, výroba začala montáží Pm navijáků s převodovkou jak do tříbodového závěsu traktoru, pro montáž na zadní portály, tak pro pevnou montáž. Stejně tak výrobou speciálních navijáků.

1995: Nově postavená správní budova a rozšíření výrobní haly. Vývoj a začátek výroby navijáků do tříbodového závěsu typ Bavarian.

1996: Začátek výroby vyvážecích vleků PM.

1997: Opětovné rozšíření výrobních kapacit.

1998: Na výstavě Interforst byla představena studie Lesního speciálu „Felix“.

2001/2002: Představení a začátek výroby lesního speciálního traktoru „Felix“ 140 K a 140 V (140 k). Představení a začátek výroby hydraulických ramen 3564 a 4171.

2003: Rozšíření výrobních kapacit. Představení a začátek výroby speciálního navijáku 023.

2004: Představení a začátek výroby speciálního lesního traktoru „Felix“ 145 k a 145 V (180 k).

2005: Představení a začátek výroby speciálního lesního traktoru PM-Trac. Představení hydraulických ramen řady 51.

2006: Představení a začátek výroby speciálního lesního traktoru „Felix“ 180 6-WD. Začátek výro-

by hydraulický ramen 51. Představení PM-Profi vyvážecího vleku 1590 4-WD s mechanickým pohonem.

2007: Rozšíření výrobní řady hydraulický ramen od 3,5 do 10 m dosahu. Nové typy vyvážecích vleků: 0967 (9 t), 1177 (11 t), 1380 (13 t), 15100 (15 t).

2008: Rozšíření výrobního programu navijáků o nový typ řady 91 S-line se silou od 5 do 7 t.

Moderní stroje pro výrobu pokrokových produktů Pro výrobu kvalitních strojů potřebujeme moderní výrobní stroje. Začínáme pečlivým rozkreslením v 3D CAD s následným obráběním na CNC obráběcích strojích.

Kvalita od začátku

Pojem kvalita provází produkty Pfanzelt od vývoje až po dodání k zákazníkovi. Vedle osvědčených kupovaných komponentů jsou téměř všechny součásti našich strojů pečlivě testovány a podrobeny zatěžkávacím zkouškám.

Veškeré informace v tomto letáku jsou nezávazné a mohou se díky neustálemu zdokonalování a vývoji našich produktů měnit.



Land-, Forst-, Kommunal- und Sondermaschinenbau
87675 Rettenbach / Allgäu • Frankau 17
Tel. 0 88 60 / 92 170 • Fax 0 88 60 / 92 17 17
www.pfanzelt-maschinenbau.de

Importér pro ČR a SR
Topagri s.r.o.
Košťálkova 1527
266 01 Beroun
Tel: 00420 602 615 911
topagri@topagri.cz